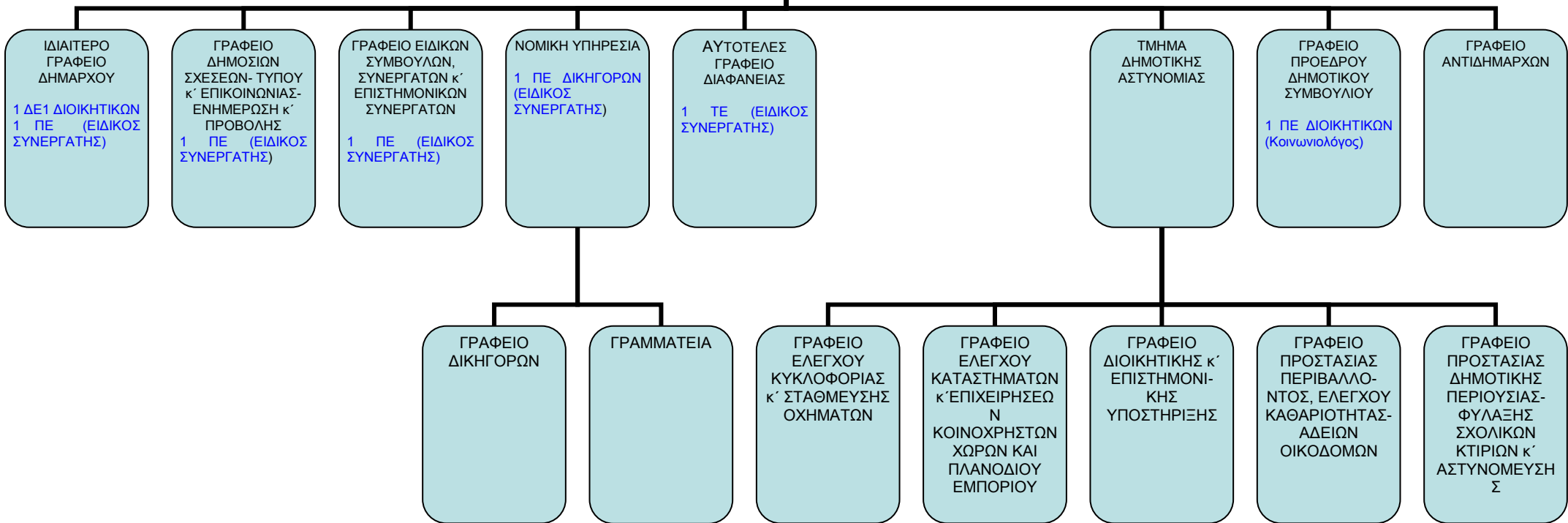
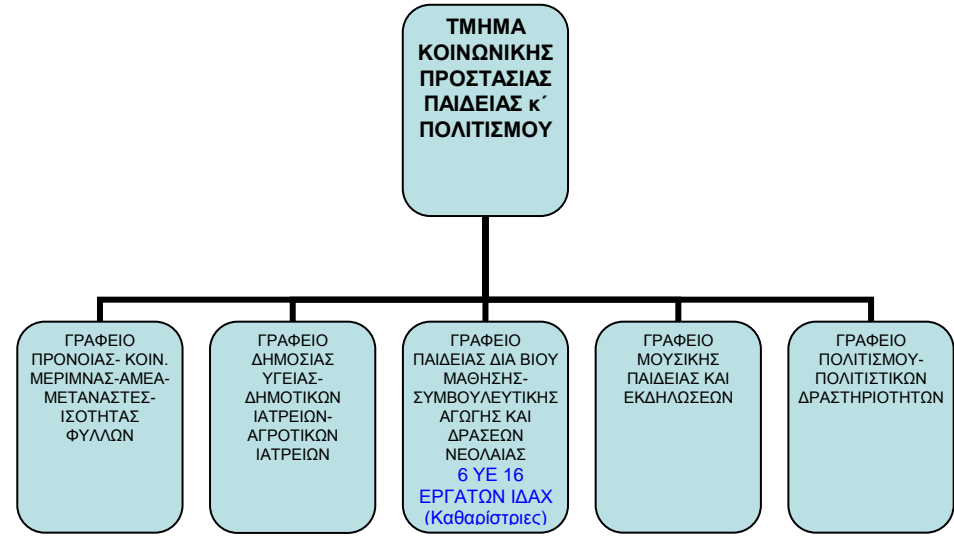
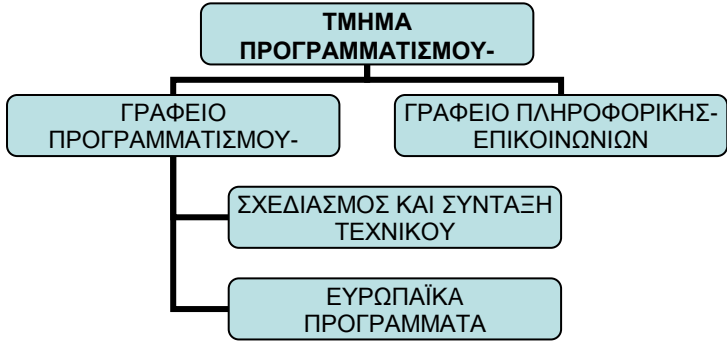


**ΔΗΜΑΡΧΟΣ**





ΔΙΕΥΘΥΝΣΗ  
ΠΕΡΙΒΑΛΛΟΝ  
ΤΟΣ Κ'  
ΠΟΛΕΟΔΟ-  
ΜΙΑΣ

ΤΜΗΜΑ  
ΠΟΛΕΟΔΟΜΙΑΣ

ΤΜΗΜΑ  
ΠΕΡΙΒ/ΝΤΟΣ-  
ΚΑΘΑΡΙΟΤΗΤΑΣ-  
ΠΡΑΣΙΝΟΥ  
ΠΟΛΙΤΙΚΗΣ  
ΠΡΟΣΤΑΣΙΑΣ

ΓΡΑΦΕΙΟ  
ΠΟΛΕΟΔΟΜΙΚΩ  
Ν ΜΕΛΕΤΩΝ

ΓΡΑΦΕΙΟ  
ΤΟΠΟΓΡΑΦΙΚΩΝ  
ΕΦΑΡΜΟΓΩΝ

ΓΡΑΦΕΙΟ ΟΙΚΟΔ.  
ΑΔΕΙΩΝ ΚΑΙ  
ΕΛΕΓΧΟΥ  
ΑΥΘΑΙΡΕΤΩΝ

ΓΡΑΦΕΙΟΥ  
ΤΕΧΝ. ΑΡΧΕΙΟΥ-  
ΜΗΧ/ΣΗΣ-  
ΕΞΗΠΗΡΕΤΗΣΗ  
Σ ΠΟΛΙΤΩΝ

ΓΡΑΦΕΙΟ  
ΣΧΕΔΙΑΣΜΟΥ-  
ΕΠΟΠΤΕΙΑΣ  
ΠΕΡΙΒΑΛΛΟΝΤΟΣ  
  
5 ΠΕ9 ΓΕΩΠΟ-  
ΝΩΝ (\*)

ΓΡΑΦΕΙΟ ΟΔΟ-  
ΚΑΘΑΡΙΣΜΟΥ-  
ΑΠΟΚΟΜΙΔΗΣ  
ΑΠΟΡΡΙΜΜΑΤΩ  
Ν- ΑΝΑΚΥΛΩΣΙ-  
ΜΑ ΕΙΔΗ  
2 ΥΕ 16  
ΕΡΓΑΤΩΝ  
1 ΔΕ 29 ΟΔΗΓΩΝ

ΓΡΑΦΕΙΟ  
ΚΙΝΗΣΗ-  
ΔΙΑΧΕΙΡΙΣΗΣ ΚΑΙ  
ΣΥΝΤΗΡΗΣΗΣ  
ΟΧΗΜΑΤΩΝ  
  
1 ΔΕ1 ΔΙΟΙΚΗΤΙ-  
ΚΩΝ (\*)

ΓΡΑΦΕΙΟ  
ΚΑΥΣΙΜΩΝ ΚΑΙ  
ΑΝΤΑΛΛΑΚΤΙΚΩΝ  
1 ΠΕ1  
ΔΙΟΙΚΗΤΙΚΩΝ  
ΟΙΚΟΝΟΜΟΛΟΓ  
ΩΝ (\*)

ΓΡΑΦΕΙΟ  
ΔΙΑΧΕΙΡΙΣΗΣ  
ΚΟΙΜΗΤΗΡΙΩΝ

ΓΡΑΦΕΙΟ  
ΠΟΛΙΤΙΚΗΣ  
ΠΡΟΣΤΑΣΙΑΣ

ΓΡΑΦΕΙΟ  
ΠΡΑΣΙΝΟΥ  
  
5 ΠΕ9 ΓΕΩΠΟ-  
ΝΩΝ (\*)

**ΤΜΗΜΑ ΤΟΠΙΚΗΣ ΟΙΚΟΝΟΜΙΚΗΣ ΑΝΑΠΤΥΞΗΣ**

ΓΡΑΦΕΙΟ ΧΟΡΗΓΗΣΗ ΑΔΕΙΩΝ ΕΜΠΟΡΙΚΩΝ ΚΑΙ  
ΓΕΝΙΚΩΝ ΕΠΙΧΕΙΡΗΜΑΤΙΚΩΝ ΔΡΑΣΤΗΡΙΟΤΗΤΩΝ  
1 ΔΕ1 ΔΙΟΙΚΗΤΙΚΩΝ (\*)

ΓΡΑΦΕΙΟ ΑΠΑΣΧΟΛΗΣΗΣ ΚΑΙ ΤΟΥΡΙΣΜΟΥ

ΓΡΑΦΕΙΟ ΑΓΡΟΤΙΚΗΣ ΟΙΚΟΝΟΜΙΑΣ  
5 ΠΕ9 ΓΕΩΠΟΝΩΝ (\*)

ΓΡΑΦΕΙΟ ΑΛΙΕΙΑΣ

**ΔΙΕΥΘΥΝΣΗ  
ΔΙΟΙΚΗΤΙΚΩΝ  
ΥΠΗΡΕΣΙΩΝ**

**ΤΜΗΜΑ ΥΠΟΣΤΗΡΙΞΗΣ  
ΠΟΛΙΤΙΚΩΝ- ΔΙΟΙΚΗΤΙΚΩΝ  
ΟΡΓΑΝΩΝ**  
1 ΠΕ (ΕΙΔΙΚΟΣ ΣΥΝΕΡΓΑΤΗΣ) (\*)

**ΓΡΑΦΕΙΟ ΔΗΜΟΤΙΚΩΝ  
ΕΝΟΤΗΤΩΝ**

**ΤΜΗΜΑ ΔΗΜΟΤΙΚΗΣ  
ΚΑΤΑΣΤΑΣΗΣ-  
ΛΗΞΙΑΡΧΕΙΟΥ ΚΑΙ  
ΑΛΛΟΔΑΠΩΝ**

**ΓΡΑΦΕΙΟ ΔΗΜΟΤΟΛΟΓΙΟΥ**  
2 ΔΕ 1 ΔΙΟΙΚΗΤΙΚΩΝ

**ΓΡΑΦΕΙΟ  
ΠΟΛΙΤΟΓΡΑΦΗΣΕΩΝ-  
Μ.Α.- ΣΤΡΑΤΟΛΟΓΙΑΣ-  
ΙΘΑΓΕΝΕΙΑΣ**  
1 ΔΕ 1 ΔΙΟΙΚΗΤΙΚΩΝ (\*)

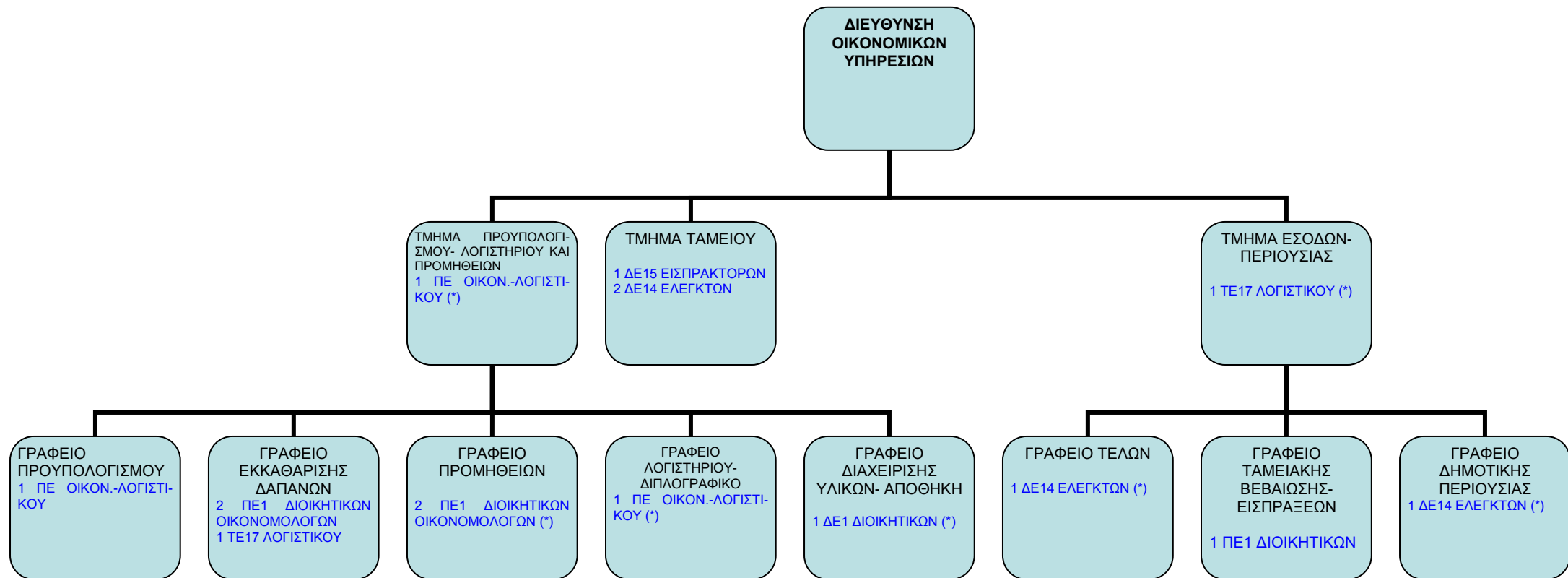
**ΓΡΑΦΕΙΟ ΠΡΩΤΟΚΟΛΛΟΥ  
ΚΑΙ ΔΙΕΚΠΕΡΑΙΩΣΗΣ**  
2 ΔΕ 1 ΔΙΟΙΚΗΤΙΚΩΝ

**ΤΜΗΜΑ ΑΝΘΡΩΠΙΝΟΥ  
ΔΥΝΑΜΙΚΟΥ ΚΑΙ  
ΔΙΟΙΚΗΤΙΚΗΣ ΜΕΡΙΜΝΑΣ**  
1 ΔΕ 1 ΔΙΟΙΚΗΤΙΚΩΝ (\*)

**ΓΡΑΦΕΙΟ ΛΗΞΙΑΡΧΕΙΟΥ**  
1 ΔΕ 1 ΔΙΟΙΚΗΤΙΚΩΝ

**ΤΜΗΜΑ Κ.Ε.Π.**  
2 ΠΕ ΔΙΕΚΠΕΡΑΙΩΣΗΣ  
ΠΟΛΙΤΩΝ

**ΓΡΑΦΕΙΟ ΑΛΛΟΔΑΠΩΝ**  
2 ΔΕ 1 ΔΙΟΙΚΗΤΙΚΩΝ



**ΔΙΕΥΘΥΝΣΗ ΤΕΧΝΙΚΩΝ  
ΥΠΗΡΕΣΙΩΝ**

ΤΜΗΜΑ ΤΕΧΝΙΚΗΣ ΚΑΙ  
ΓΡΑΜΜΑΤΕΙΑΚΗΣ  
ΥΠΟΣΤΗΡΙΞΗΣ-  
ΤΕΧΝΙΚΟ ΑΡΧΕΙΟ  
1 ΔΕ 1 ΔΙΟΙΚΗΤΙΚΩΝ (\*)

ΤΜΗΜΑ ΜΕΛΕΤΩΝ  
1 ΠΕ4 ΑΡΧΙΤΕΚΤΟΝΩΝ

ΤΜΗΜΑ ΕΚΤΕΛΕΣΗΣ  
ΕΡΓΩΝ  
3 ΠΕ3 ΠΟΛΙΤΙΚΩΝ ΜΗΧΑ-  
ΝΙΚΩΝ (\*)

ΓΡΑΦΕΙΟ ΟΔΟΠΟΙΙΑΣ  
3 ΠΕ3 ΠΟΛΙΤΙΚΩΝ ΜΗΧΑ-  
ΝΙΚΩΝ (\*)

ΓΡΑΦΕΙΟ ΚΤΙΡΙΑΚΩΝ  
ΕΡΓΩΝ  
3 ΠΕ3 ΠΟΛΙΤΙΚΩΝ ΜΗΧΑ-  
ΝΙΚΩΝ

ΓΡΑΦΕΙΟ ΕΡΓΩΝ  
ΥΠΑΙΘΡΙΩΝ ΧΩΡΩΝ  
3 ΠΕ3 ΠΟΛΙΤΙΚΩΝ ΜΗΧΑ-  
ΝΙΚΩΝ (\*)  
1 ΤΕ5 ΤΟΠΟΓΡΑΦΩΝ  
ΜΗΧΑΝΙΚΩΝ  
3 ΔΕ28 ΧΕΙΡΙΣΤΩΝ Μ.Ε. (\*)

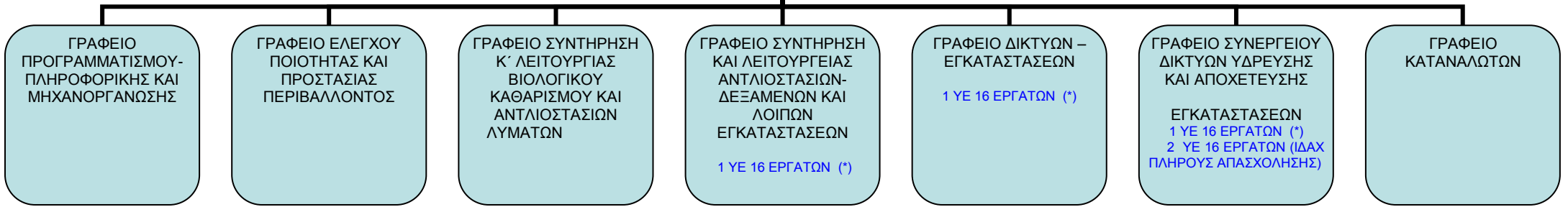
ΓΡΑΦΕΙΟ ΣΥΝΤΗΡΗΣΗΣ  
ΣΧΟΛΙΚΩΝ ΚΤΙΡΙΩΝ  
3 ΠΕ3 ΠΟΛΙΤΙΚΩΝ ΜΗΧΑ-  
ΝΙΚΩΝ (\*)

ΓΡΑΦΕΙΟ ΣΥΝΕΡΓΕΙΩΝ  
ΚΑΙ  
ΗΛΕΚΤΡΟΜΑΓΝΗΤΙΚΩΝ  
ΕΡΓΩΝ  
1 ΠΕ5 ΜΗΧ.-ΜΗΧ/ΚΩΝ (\*)  
2 ΔΕ24 ΗΛΕΚΤΡΟΛΟ-  
ΓΩΝ(\*)

ΗΛΕΚΤΡΟΦΩΤΙΣΜΟΥ  
ΚΑΙ ΚΥΚΛΟΦΟΡΙΑΚΩΝ  
ΡΥΘΜΙΣΕΩΝ  
1 ΠΕ5 ΜΗΧ.-ΜΗΧ/ΚΩΝ  
2 ΔΕ24 ΗΛΕΚΤΡΟΛΟΓΩΝ

ΓΡΑΦΕΙΟ ΠΟΛΙΤΙΚΗΣ  
ΠΡΟΣΤΑΣΙΑΣ  
3 ΔΕ28 ΧΕΙΡΙΣΤΩΝ Μ.Ε. (\*)

**ΑΥΤΟΤΕΛΕΣ ΤΜΗΜΑ  
ΥΔΡΕΥΣΗΣ-  
ΑΠΟΧΕΤΕΥΣΗΣ**





**ΑΠΟΚΕΝΤΡΩΜΕΝΕΣ  
ΥΠΗΡΕΣΙΕΣ**

